

Stichting Erato
Muzikaal Contact
Postbus 6001
5960 AA Horst
info@stichtingerato.nl
www.stichtingerato.nl
K.v.K. nr. 50667815
Banknr. 14.95.78.768
Anbi-Stichting



- Waar we ook muzikaal contacten brengen, het resultaat is iedere keer dat er kleine wonderdjes gebeuren.-

Jaarverslag 2012



Stichting Erato Muzikaal Contact brengt blijdschap, plezier, vreugde, vrolijkheid en momenten van herkenning bij mensen met een verstandelijke of lichamelijke beperking, ouderen, langdurig zieken en medemensen in de terminale (thuis)zorg. Kleinschalig, laagdrempelig, toegankelijk en respectvol. Met muziek, zang en andere ontspannende activiteiten. Kleine momenten van geluk. Kosteloos!

Door muzikaal contact ontstaat er communicatie; hoe summier dit soms ook mag zijn. Contact met zorgafhankelijke mensen wier belevingswereld vaak steeds kleiner wordt. De contacten worden door diverse "artiesten" die zich nauw betrokken voelen bij de doelstelling van Erato, op gevarieerde en creatieve wijze vormgegeven.

Maasbracht, april 2013



Geachte dames en heren,

Hiermee presenteert Stichting Erato muzikaal contact haar tweede jaarverslag.

In 2012 is de opmars van ERATO verder gegaan aangezien diverse Zorgcentra nieuwe samenwerkingsovereenkomsten met ons hebben gesloten. Wederom heeft de Provincie ons een subsidie verleend en diverse Fondsen, bedrijfsleven en particulieren hebben ons ondersteund. Daarvoor onze hartelijke dank.

ERATO is inmiddels actief in alle 5 regio's van onze Provincie. Wij noteerden in 2012 meer dan 750 optredens met 30 musici/artiesten voor (chronisch zieke) ouderen maar ook voor jong gehandicapten. Deze lijn willen we de komende jaren vasthouden en we zullen als de subsidies zijn gestopt steeds meer aangewezen zijn op regionale en landelijke fondsen en het bedrijfsleven.

Een belangrijk krantenartikel dat in maart jl. in onze regionale krant stond wil ik U onder de aandacht brengen.

De kop luidde:

“Muziek laat dementerende ouderen glunderen “

Steeds meer verpleeghuizen ontdekken de kracht van muziek bij ouderen met dementie. In de richtlijnen wordt muziek vooral aanbevolen als de mensen geagiteerd of agressief zijn. Door dementie wordt men vaak angstig en onzeker. Ondanks het snel afbrokkelende geheugen blijven hun herinneringen aan muziek vaak het langst intact.

Muziek wordt zelfs nog herkend als mensen door hun aandoening niet meer kunnen spreken.

“Dat komt omdat bij muziek meerdere hersencircuits actief betrokken zijn “ volgens de schrijver.

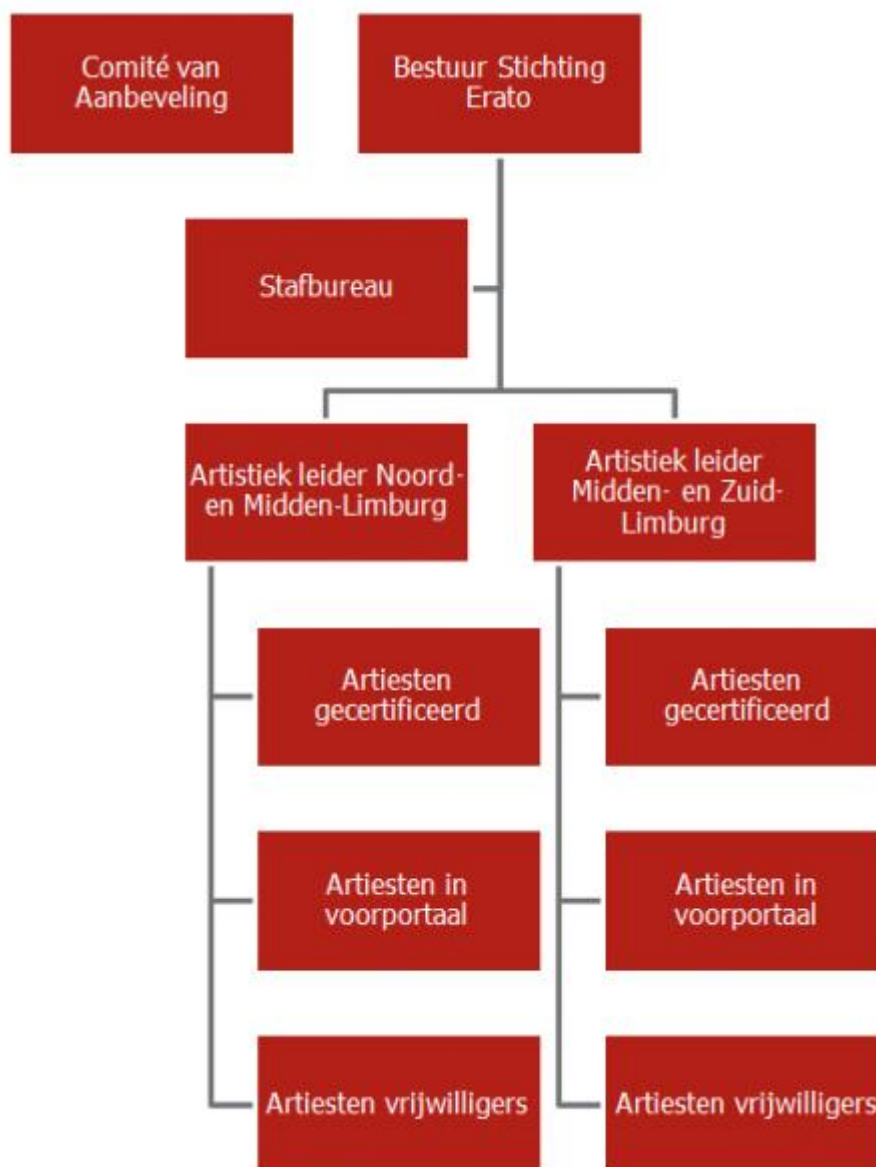
ERATO is inmiddels ook bezig met een project en lezingen over Brein en Muziek met medewerking van de neuroloog Dr. Peter van Domburg, Orbis MC te Sittard.

Doet U ook mee met ERATO of wordt U ambassadeur?

Onze missie en praktijkervaringen, sponsoren e.d. vindt U op onze vernieuwde website www.stichtingerato.nl die ik U dan ook van harte aanbeveel.

Mr. René Hamers
Voorzitter.

Bestuur



Bestuursleden:



René Hamers
Voorzitter



John Kathagen
Secretaris



Anke Huppertz



Peter Segers



Sjaak Smits

Leden Comité van Aanbeveling:



Ria Oomen-Ruijten



Léon Frissen



Jan Schrijen



Wim Weijnen

Van belang zijn juist een groot netwerk en geloven in de Erato doelstelling. Mogelijke kandidaten worden hierop door het huidige bestuur en comité van aanbeveling gescreend.

De werkwijze van het bestuur is vastgesteld in de statuten van de stichting en het bestuur handelt conform de statuten.

(Zowel de bestuursleden als comité van aanbeveling werken op vrijwillige basis, zonder bezoldiging).

Artistiek leiders:

-Math Craenmehr (voormalig manager Heideroosjes en lid van het duo Um en Um)en

-Renate Dirix (bekend van de groep Reïncarnatus en voorheen 12 jaar gespeeld in Johann Strauss orkest van André Rieu.)

De artistiek leiders zoeken en coachen geschikte artiesten die de muzikale contacten kunnen verzorgen en zij kennen hierin verschillende gradaties van bekwaamheid en honorering.

Administratieve ondersteuning:

-Marian Freriks

Het ERATO initiatief bevindt zich op de cross over tussen welzijn (zorg) en cultuur. Het vernieuwende van het project zit hem in de volstrekt innovatieve manier waarop ouderen een menswaardig bestaan geboden wordt in hun laatste levensfase. Cultuur wordt als instrument gebruikt om dit te realiseren.

Wat is Erato?

Erato, Stichting Erato Muzikaal Contact is een bijzonder non-profit initiatief in Limburg. Het doel is het realiseren van praktische en materiële ondersteuning van muzikale activiteiten gericht op medemensen met een verstandelijke –of lichamelijke beperking, ouderen, langdurig zieken en medemensen in de terminale zorg. Daardoor is er cultuur voor iedereen, juist ook voor degenen die niet in staat zijn gebruik te maken van het reguliere aanbod. Het zijn kleinschalige interactieve muzikale contacten van 45 minuten die de Stichting Erato gratis wil aanbieden aan deze doelgroep. (Erato onderscheid zich door het geven van kleinschalige muzikale contacten, interactief en voor die doelgroepen die van het reguliere cultuur aanbod geen gebruik kunnen maken door hun lichamelijk/geestelijke beperking. Zowel de doelgroepen als de uitvoerende zijn in verschillende leeftijdsklassen. Dit kan zijn op afdelingen in verpleeg- of verzorgingshuizen, één op één in hospices en thuissituaties) Bereik bij de doelgroep is ca. 4500 (maximale groepsgrootte 12, minimaal 1 op 1, gemiddeld 6 x 750 muzikale contacten). Daarnaast bereiken we de medewerkers in de zorginstellingen, familieleden en de vrijwilligers die daar werken. Erato streeft ernaar om 750 muzikale contacten per jaar gratis aan te bieden aan de betreffende doelgroepen. Het repertoire is maatwerk (bijvoorbeeld een laatste verzoek van een terminale medemens of een klein groepje dementerenden). De uitvoerende artiesten spreken iedere keer van “kleine wondertjes die gebeuren.

Gezien de enorme bezuinigingen in de gezondheidszorg AWBZ/Wmo is er nauwelijks ruimte voor cultureel aanbod voor cliënten van zorginstellingen in Limburg, zowel intramuraal als extramuraal. Dit terwijl de vergrijzing toeneemt, vooral in Limburg en de budgetten zowel in de zorg- en welzijnssector als de cultuursector voor de komende jaren verder worden gekort. Erato wil graag hierin voorzien.

Onder de bezielende leiding van de artistiek leiders Math Craenmehr en Renate Dirix worden de artiesten geselecteerd, gecoacht en begeleid. Dit zijn gecertificeerde muzikanten en kleinkunstenaars die op hoog niveau een muzikaal contact kunnen verzorgen en kunnen omgaan met dit speciale publiek. Zowel met de artiesten als een aantal Limburgse organisaties zijn in 2011 de eerste intentieverklaringen getekend. Naast de lopende intentieverklaringen met organisaties als De Zorggroep, Kunstencentrum Venlo, Vivre en Proteion, zijn we in 2012 nieuwe intentieverklaringen overeengekomen met de Mosae Zorggroep, Vitalis Parc Imstenrade, Sevagram en Radar. Verder zijn er contacten gelegd met Orbis, Daelzicht, Cicero Zorggroep, Koraalgroep Sittard, Adelante te Hoensbroek, Mondriaan Heerlen, MeanderGroep Heerlen en Dichterbij om te komen tot een “Limburg breed” bereik. De doelstelling is met alle zorginstellingen in Limburg een Letter of Intent te tekenen.

Naast de muzikale contacten in de diverse zorginstellingen voor jongeren en ouderen, verzorgen wij ook muzikale contacten in zorgboerderijen en hospices (soms zelfs n.a.v. een speciaal verzoek thuis bij iemand in terminaal stadium).

Belangrijk hierbij is dat wij slechts kleinschalig werken, op huiskamerniveau: één op één, tot groep van 12, maximaal 15 personen. Juist deze manier van werken levert die waardevolle interacties op tussen de brengers en ontvangers van de muzikale contacten. Het zijn juist deze groepen mensen die wij willen bereiken, omdat zij vaak niet meer naar grootschalige optredens kunnen gaan.

In het vierde kwartaal van 2012 hebben de eerste evaluaties plaatsgevonden en dit heeft in 2012 geresulteerd in een nieuwe intentieverklaring met De Zorggroep en Proteion, maar dan nu wel voor een periode van 3 jaar! Hieruit mogen we concluderen dat dit initiatief aan beide kanten aan de verwachtingen voldoet. Met de overige zorgorganisaties zullen begin 2013 deze gesprekken gevoerd gaan worden.

In 2012 hebben we in totaal 756 muzikale contacten gebracht in de Provincie Limburg.

Meerjarenbeleidplan 2014-2016

De doelstelling is om de komende jaren per jaar 750 muzikale contacten te verzorgen in heel Limburg. Indien de financiën dit toelaten willen wij dit jaarlijks met 50 muzikale contacten laten toenemen.

We zijn ervan overtuigd dat het Erato-concept zowel landelijk als Europees kan worden toegepast. Er is een toenemende vergrijzing, het wordt steeds moeilijker om gekwalificeerd personeel te krijgen en de middelen die worden vrijgemaakt zijn vooral gericht op zorg en steeds minder op cultuur/welzijn terwijl er de behoefte duidelijk aanwezig is. Van de andere kant kunnen ook artiesten steeds minder inkomsten genereren door de bezuinigingen in de cultuursector. De doelgroepen die verblijven zowel in –instellingen- als in thuisituaties en nemen alleen maar toe.

Visie en doelstellingen van Erato op (publiek) bereik.

De wetenschap is volop bezig met onderzoek naar de heilzame werken van muziek op dementerenden. (Schols/van de Geer/Vink/Sloets) Ook in de gehandicaptenzorg is hierop volop onderzoek naar gedaan.

Wetenschappelijk is bovendien bewezen dat muziek (en beweging) Endorfine aanmaakt. Endorfine is de benzine voor ons lichaam!! Zie ook:

http://www.joop.nl/show/detail/artikel/de_kracht_van_muziek/ en

<http://www.muzykelt.nl/nieuws/2011/06/23/spannende-conferentie-over-muziek-en-het-brein>

De uitvoerende artiesten spreken over het voltrekken van een “klein wondertje”, iedere keer als ze een interactief muzikaal contact hebben gehad. Ook de muziekontvangers zijn erg enthousiast en de evaluaties zijn bijzonder positief van zowel de artiest als de muziekontvanger. Dit bewijst dat Erato inspeelt op een duidelijke behoefte en een duidelijke meerwaarde heeft. Erato wil haar naamsbekendheid verder uitbouwen en de kwaliteit van de uitvoerende artiesten blijven verbeteren en aanpassen op de doelgroepen. De muzikaal leiders coachen en begeleiden de artiesten zowel in de uitvoering als bij de repertoire keuze en zorgen voor verdere uitbreiding van het artiestenaanbod conform de Erato-normen.

Het repertoire wordt aangepast aan de betreffende doelgroep en is artistiek van hoge kwaliteit. De muzikale contacten kunnen worden aangevraagd via o.a. de website en daarin kan men direct een keuze maken uit waar de voorkeur ligt. Ook de activiteitenbegeleiders van de zorgorganisaties coördineren hierin. Evaluatie vindt plaats na ieder muzikaal contact zowel door ontvanger als de uitvoerende artiest. Op basis van deze gegevens worden nieuwsbrieven opgesteld die gepubliceerd worden op de website van Erato en verstuurd worden naar donateurs/sponsors en samenwerkende organisaties. Op basis van deze gegevens hebben we eind 2012 onze eerste nieuwsbrief gepubliceerd. Via deze nieuwsbrieven proberen we U op de hoogte te houden van de nieuwe ontwikkelingen. 1 x per jaar vindt er een evaluatiegesprek plaats met de samenwerkende instanties.

Visie en Doelstelling Erato op het gebied van professionele talentontwikkeling.

Erato kent de volgende artiestenstructuur:

Artistieke leiders:

Dit zijn de personen die de verantwoordelijkheid dragen voor de muzikale contacten. Zij selecteren aan de hand van criteria de muzikanten en kleinkunstenaar. Erato certificeert haar artiesten indien zij voldoen aan alle criteria. Zij selecteren, coördineren en begeleiden de artiesten en verzorgen de opleiding van de te certificeren artiesten. De artistiek leiders treden ook zelf op en ontvangen hiervoor ook een vergoeding.

Artiesten:

Dit zijn gecertificeerde muzikanten en kleinkunstenaars die op hoog niveau een muzikaal contact kunnen verzorgen ook voor de betreffende doelgroepen en interactief.

Artiesten in het voorportaal:

Dit zijn artiesten die af en toe inzetbaar zijn en niet vanzelfsprekend in te plannen zijn. Zij zetten zich vol overgave in voor het verzorgen van een muzikaal contact maar zijn nog niet gecertificeerd. Let wel: het zijn kundige artiesten! Zij worden door de artistiek leiders opgeleid voor hun certificering.

Artiesten/vrijwilligers:

Dit zijn artiesten die af en toe inzetbaar zijn en niet vanzelfsprekend in te plannen zijn. Zij zetten zich vol overgave in voor het verzorgen van een muzikaal contact maar zijn ook niet gecertificeerd. Zij ontvangen een kleine onkostenvergoeding. Ook zij kunnen groeien naar artiesten in het voorportaal en artiesten.

Voor een overzicht van onze artiesten verwijzen wij U naar onze website.

Al met al zorgt de combinatie van geweldige muzikanten, de sponsors, de samenwerking met de zorginstellingen en muziekscholen en een adequaat bestuur met comité van aanbeveling voor de realisatie van deze –kleine wondertjes-.

Wilt U meer informatie?

Bekijk onze website. www.stichtingerato.nl of stel U vraag via de mail: info@stichtingerato.nl

Wilt U ons steunen?

Neem contact met ons op via info@stichtingerato.nl

Wilt U ons sponsoren als bedrijf?

Wij bespreken graag met U de mogelijkheden.


Neem contact met ons op via info@stichtingerato.nl

Exploitatieoverzicht 2012

<u>Opbrengsten</u>	2012	2011
Baten	102.901	32.460
Lasten	97.826	18.702
Bruto marge	<u>5.075</u>	<u>13.758</u>
<u>Baten</u>		
Donaties/sponsoring	102.901	32.460
<u>Kosten</u>		
Gages artistiek leiders en reiskosten	37.759	3.290
Gages artiesten	39.937	6.009
Kosten PR	2.043	3.154
Toerekening productiek./promotiefilm/DVD 's	2.868	2.868
Kosten fondsenwerving	6.147	1.618
Kantoorkosten (incl. adm. Personeel)	5.117	764
Verzorgen salarisadministratie	1.367	0
Verzekeringen	302	0
Afschrijving website	1.666	176
Uitgegeven Plaquettes Erato	203	143
Rente en bankkosten	159	135
Diverse kosten	198	545
	97.826	18.702
Resultaat	5.075	13.758



Met dank aan:

provincie limburg 

Stichting Erato Muzikaal Contact ontvangt subsidie van Provincie Limburg.

STICHTING  ELISABETH STROUVEN

RCOAK
Roemsch Catholijk Oude Armen Kantoor


provincie
**HORST
A/D
MAAS**

stichting **DELA** fonds
met elkaar voor een ander


wonen limburg


Rabobank


SERVICECLUB
RONDE TAFEL 160
SEVENUMHOEST


Daily FRESH
een adres voor al uw vers!

INNO|VISTA
accountants • adviespartners


Derix
De Echte Bakker


Zorgboerderij De Hofsteeg


"De haam"
Zorgboerderij
Zorgt voor kracht


GUIDES IN FASHION


MUNCKHOF

berden
stijl van leven

VISSERSOLIE
WWW.VISSERSOLIE.NL 

- Phicoop te Sevenum


Forwart
Veelzijdig op internet


VDURO


kempen[®]
denkendoencommunicatie


Toverland
Attractiepark Noord-Limburg


Clipsound
Multimedia

- Maatschap Klopman
- WMG-advies, subsidie en Fondsenwerving Overloon